



POOL.UA

ДЕЗІНФЕКЦІЯ БАСЕЙНУ

Для економії Вашого часу, команда POOL.UA розробила онлайн підтримку, тобто готові відповіді, рішення які доступні Вам 24 години на добу.

НАБІР ХІМІЇ



ДЛЯ ЩОДЕННОГО ВИКОРИСТАННЯ

Набір хімії «Аква Догляд» для дезінфекції води у басейні щодня. Всі складові набору підібрані та розраховані щодо запуску та використання басейнів.

Склад набору:

- Тести для аналізу води;
- Альгекс;
- Таблетки хлор з в. повільно розчинні;
- Поплавок дозатор.

Не забувайте! Лише регулярно застосовуючи ці препарати, ваш басейн завжди залишиться прозорим та безпечним. Дбайте про нього щодня!



Набір хімії «Аква Аптечка» для коригування хімічного балансу води у басейні. Відхилення від норми? В чому причина? Насправді є безліч факторів — температура, погодні умови, інтенсивність використання басейну, УФ промені, а також важливий вплив опадів та особистий склад води яка використовується в басейні, тобто наявність в ній домішків металів і т.д. Підсумовуючи сказане, в будь-яку хвилину можуть знадобитися коригуючі засоби, адже зміна води це не вихід! Всі складові набору підібрані та розраховані для коригування складу води у басейні. По мірі використання, слід докупити необхідне та завжди мати все під рукою.

Склад набору:

- Тести для аналізу води;
- Засіб для підвищення рівня рН;
- Засіб для зниження рівня рН;
- Шок хлор;
- Флокулянт.

НАБІР ХІМІЇ



ДЛЯ КОРИГУВАННЯ БАЛАНСУ ВОДИ



ДЕЗІНФЕКЦІЯ ЧАШІ



При першому встановленні нового басейну немає необхідності дезінфікувати басейн. Однак для подальшого встановлення басейна (чаші) необхідна дезінфекція! Чому так? Оскільки водорості розповсюджуються через зовнішнє середовище (вітер, листя та ін.), обмежити цей процес практично неможливо. Далі, у воді басейну, їхньому розвитку сприяє тепла вода та сонце, а для свого надійного та стабільного розвитку, водорості осідають на поверхню ПВХ (стінки/дно) глибоко проникаючи в його структуру. Спори водоростей стійкі, витривалі, щоб позбутися їх необхідна тільки дезінфекція.

ПІДГОТОВКА ЧАШІ

- 1 підготовка розчину: рідину розвести в окремій ємності із розрахунку 1:20 (для концентрата 1:10);
- 2 натерти чашу зсередини → залишити на 1 годину → незмиваючи розчин наповнити басейн водою.



ЗАПУСК БАСЕЙНУ З ВИКОРИСТАННЯМ ХІМІЇ

- 1 для швидкого очищення проводимо початковий процес дезінфекції → за допомогою шок хлору;
- 2 ввімкнути фільтр насос в режим фільтрації води;
- 3 за потреби для прибирання осаду з дна скористайся пілососом.

ЗАПУСК БАСЕЙНУ З ВИКОРИСТАННЯМ ХЛОРГЕНЕРАТОРА

- 1 початковий процес дезінфекції → за допомогою шок хлору;
- 2 за потреби для прибирання осаду з дна скористайся пілососом.
- 3 розсипаємо необхідну кількість солі по периметру басейну не розчиняючи її, залишаємо на 24 години до повного розчинення;
- 4 ввімкнути фільтр насос в режим фільтрації води. Після ввімкнуті хлоргенератор;
- 5 за потреби для прибирання осаду з дна скористайся пілососом.

ДЕЗІНФЕКЦІЯ ВОДИ



Під час наповнення басейну водою ми використовуємо різні джерела, такі як водопровід, криниця та ін. За таких обставин гарантувати, що вода є повністю очищеною (відсутні різні домішки металів та бруду тощо), ми не можемо. Отже, свіжо набрана вода не готова до використання в басейні!

Увага! Початковий процес дезінфекції. Вам здається, що вода змінила свій колір? Рекомендуємо ознайомитися із покроковою інструкцією на сторінці 08 «Стоп: Іржаво-бура вода» або сторінці 09 «Стоп: Мутна вода».

СЛИЗ НА СТІНКАХ

Слизький наліт на стінках та дні басейну може з'явитися навіть при щоденній дезінфекції води. Висновок: недостатня кількість хлору, тобто показники хлору нижче норми. Причини можуть бути різні: підвищення температури, зміна погодних умов, зросла інтенсивність використання басейну, показник рівня рН не в нормі і т.д. Все це впливає на розхід хлору в басейні.



СТОП СЛИЗ! ГОТОВЕ РІШЕННЯ:

- 1 аналіз води → показник у нормі (за потреби коригуємо) → рН: 7.2 - 7.6;
- 2 для миттєвого коригування показника хлору → проводимо шокове хлорування (використовуємо шок хлор);
- 3 при потребі → очищення від мутності води → флокування;
- 4 утворений осад прибрати за допомогою пилососу;
- 5 контрольний аналіз води через 24 години → показники у нормі → рН = 7.2 - 7.6, хлор = 1 - 5 мг/л, лужність = 80 - 120.



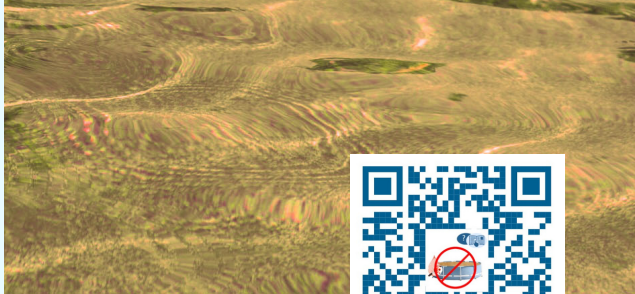
СТОП ЗЕЛЕНЬ! ГОТОВЕ РІШЕННЯ:

- 1 аналіз води → показник у нормі
→ рН: 7.2 - 7.6;
- 2 для миттєвої зупинки розвитку та очищення водоростей, а також коригування показника хлора до норми проводимо шокове хлорування (використовуємо шок хлор);
- 3 альгіцид → рівномірно вилити по периметру басейну → залишити на 12 год;
- 4 при потребі → очищення від мутності води → флокування;
- 5 утворений осад прибрати за допомогою пілососу;
- 6 контрольний аналіз води через 24 год → показники у нормі → рН = 7.2 - 7.6, хлор = 1 - 5 мг/л, лужність = 80 - 120

ЗЕЛЕНА ВОДА

Причиною того, що вода в басейні зеленіє, є активне поширення водоростей. Альгіцид - рідина тривалої дії, спрямована на боротьбу із водоростями, має потужну протигрибкову дію, блокуючи процеси фотосинтезу, тим самим не дозволяє водоростям розвиватися (входить до набору «Аква Догляд»).

ІРЖАВА ВОДА



Склад води, яка використовується в басейні, тобто наявність в ній домішків заліза, веде до небажаного відтінку води у басейні. Мікрочастинки заліза вступаючи в реакцію з хлором (таблетки хлор, шок хлор або хлоргенератор) окислюються, утворюючи велику кількість дрібних мікрочастинок іржавого кольору.

Увага! Якщо відразу окислити не всі мікрочастинки заліза, при повторній взаємодії з хлором, вони знову вступають в реакцію та вода забарвлюється в небажаний колір. При доливанні води у басейн, склад якої містить залізо, призведе до повторного забарвлення в небажаний колір.

СТОП ІРЖА!

ГОТОВЕ РІШЕННЯ:

- 1 аналіз води → показник у нормі (за потреби коригуємо) → рН: 7.2 - 7.6;
- 2 для максимального окислення/ виведення заліза проводимо шокове хлорування (використовуємо шок хлор);
- 3 повторний аналіз води за 4 год → показники рН/хлор мають бути вище норми → нище норми, процедури слід повторити;
- 4 флокування (об'єднання найдрібніших частинок у більш великі, важчі пластівці, щоб вони осіли на дно) → флокер розчинити та рівномірно вилити по периметру басейну → залишити на 12 год;
- 5 утворений осад прибрати за допомогою пилососу, за принципом «викиду води з басейну», щоб не забруднити фільтруючий елемент (пісок/картридж);
- 6 включити насос в режим фільтрації води;
- 7 контрольний аналіз води через 24 год.

МУТНА ВОДА



СТОП МУТНІСТЬ! ГОТОВЕ РІШЕННЯ:

- 1 аналіз води → показники рН та лужності у нормі → рН 7.2 - 7.6, лужність 80 - 120;
- 2 флокування (об'єднання найдрібніших частинок у більш великі, важчі пластівці, щоб вони осіли на дно) → флокер розчинити та рівномірно вилити по периметру басейну → залишити на 12 год;
- 3 альгіцид → рівномірно вилити по периметру басейну → залишити на 12 год;
- 4 утворений осад прибрати за допомогою пілососу;
- 5 контрольний аналіз води через 24 години.

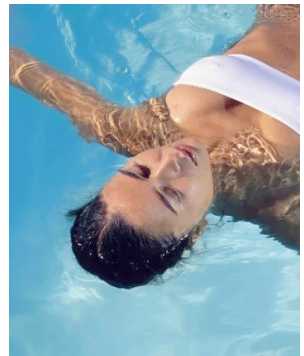
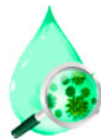
Склад води, яка використовується в басейні, тобто наявність в ній різних домішків металів, веде до небажаного забарвлення води у басейні. Домішки міді, марганцю, крейди, кальцію тощо, при відхиленні від норми показників випадають в осад, утворюючи велику кількість дрібних мікрочастинок, які створюють ефект мутності води.

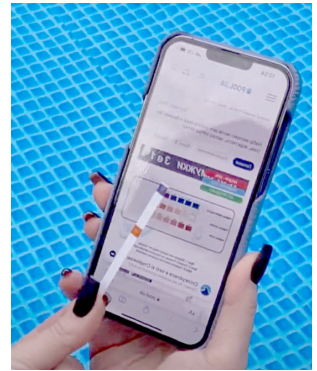


Повільно розчинний засіб на основі активного хлору призначений для щоденної, регулярної, комплексної дезінфекції води в басейні.



Причиною того, що вода в басейні зеленіє - активне поширення водоростей. Препарат тривалої дії, спрямований на боротьбу із водоростями, має потужну протигрибкову дію, блокуючи процеси фотосинтезу, не дозволяє водоростям розвиватися.





РІВНЬ PH

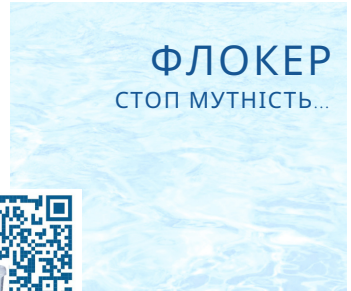
КОРИГУВАННЯ PH – /PH+...

Один з основних показників у догляді за балансом води. Його норма – це база всього, адже відхилення від норми рН веде до виникнення небажаних наслідків.



Препарат призначений для усунення мутності, тобто очищення домішок у воді мікроорганізмів, металів і т.д. Основне завдання препарату – об'єднання найдрібніших частинок, які і надають воді мутність, у більш щільні, великі пластівці.

Результат: утворені пластівці стають важчі, а найбільш важкі осідають на дно, де їх легко зібрати пылесосом за принципом «на викид води».





POOL.UA



2000232388455

• ДЕЗІНФЕКЦІЯ ЧИ ЗМІНА ВОДИ?

Заміна води вимагає зайву витрату часу та природних ресурсів, також мінімізує час для вашого заслуженого відпочинку та задоволення. Крім того, свіжонабрана вода з водопроводу або свердловини буде холодною. Для прогріву до 26°C потрібно мінімум 2 жаркі дні, а при прогріванні до 28°C активується розвиток мікроорганізмів. Наслідок: поява слизу на стінках → вода потребує заміни, а це раз на 1-2 дні. Висновок: зміна води – раз на 1-2 дні і завжди холодна вода.

Дезинфекція – заміна води за бажанням, повний контроль чистоти та температури для здорового та приємного відпочинку

• ДЕЗІНФЕКЦІЯ – КОЛИ НАЙЕФЕКТИВНІШЕ ЇЇ ПРОВОДИТИ?

Всі процедури щодо регулярного догляду «Аква Догляд», а також щодо коригування водного балансу «Аква Аптечка», слід проводити після заходу сонця. Увага! Проводьте процедуру після заходу сонця, це лише посилить ефект дезінфекції, оскільки саме УФ промені знижують ефективність дії хімічних препаратів, а також це мінімізує Ваш (дітей) контакт з хімічними препаратами, адже до ранку залишається достатньо часу для дії хімічного препарату та його вивітрювання (хлор).

Результат: вранці вода придатна до купання та не несе шкоди організму.

• ДОЗУВАННЯ – ЧОМУ РАХУЄТЬСЯ ВІДНОСНИМ?

Всі розрахунки щодо рекомендованого дозування розраховані, виходячи із середньої температури навколишнього середовища 25-27°C. Але попри температури, на хімічний баланс води впливають безліч факторів: погодні умови, інтенсивність використання басейну, а найголовніше – сонце. Наприклад, вітку, при високій температурі, активність розмноження мікроорганізмів підвищується – необхідно збільшити дозування, а за холоднішої погоди спостерігаємо мінімальну активність – відповідно і мінімальна витрата. Ось чому вони вважаються відносними. Порада: важливо регулярно проводити аналіз води, при цьому особливу увагу приділяти показникам рН та хлор.